

АДМИНИСТРАЦИЯ МУНИЦИПАЛЬНОГО ОКРУГА
СРЕДНЕУРАЛЬСК СВЕРДЛОВСКОЙ ОБЛАСТИ

ПОСТАНОВЛЕНИЕ

22.09.2025

№ 1221-17А

г. Среднеуральск

Об установлении публичного сервитута общей площадью 41149 кв.м

Рассмотрев заявление муниципального казенного учреждения «Управление жилищно-коммунального хозяйства» (далее – МКУ «УЖКХ») (ИНН 6606019392, ОГРН 1046600294630, юридический адрес 624070 город Среднеуральск, улица Октябрьская, дом 3), руководствуясь статьей 23, статьей 39.37, подпунктом 4 пункта 1 статьи 39.41 Земельного кодекса Российской Федерации, пунктом 3 статьи 3.6 Федерального закона от 25 октября 2001 года № 137-ФЗ «О введении в действие Земельного кодекса Российской Федерации», Федеральным законом от 6 октября 2003 года № 131-ФЗ «Об общих принципах организации местного самоуправления в Российской Федерации», Федеральным законом от 20 марта 2025 года № 33-ФЗ «Об общих принципах организации местного самоуправления в единой системе публичной власти», Администрация муниципального округа Среднеуральск Свердловской области

ПОСТАНОВЛЯЕТ:

1. Утвердить границы публичного сервитута в отношении земельных участков с кадастровыми номерами: 66:62:0504007:30 площадью 263 кв.м, 66:62:0504007:2 площадью 238 кв.м, 66:62:0504007:9 площадью 14800 кв.м. Общая площадь 41149 кв.м, в соответствии со схемой расположения границ публичного сервитута согласно приложению № 1 к настоящему постановлению (прилагается).

2. Установить публичный сервитут в соответствии со схемой расположения границ публичного сервитута, указанной в пункте 1 настоящего постановления.

Цель установления публичного сервитута: Размещение объектов электросетевого хозяйства, тепловых сетей, водопроводных сетей, сетей водоотведения, линий и сооружений связи, линейных объектов системы газоснабжения, нефтепроводов и нефтепродуктопроводов, их неотъемлемых технологических частей, если указанные объекты являются объектами федерального, регионального или местного значения, либо необходимы для организации электро-, газо-, тепло-, водоснабжения населения и водоотведения, подключения (технологического присоединения) к сетям инженерно-технического

обеспечения, либо переносятся в связи с изъятием земельных участков, на которых они ранее располагались, для государственных или муниципальных нужд (далее также - инженерные сооружения), Публичный сервитут с целью реконструкции канализационного коллектора очищенных сточных вод очистных сооружений города Среднеуральска.

Срок, в течение которого в соответствии с расчетом заявителя использование части земельного участка и расположенного на нем объекта недвижимости в соответствии с их разрешенным использованием будет в соответствии с подпунктом 4 пункта 1 статьи 39.41 Земельного кодекса Российской Федерации невозможно или существенно затруднено - отсутствует.

Срок действия публичного сервитута: 49 лет.

3. Плата за публичный сервитут рассчитывается пропорционально площади земельного участка и (или) земель в установленных границах публичного сервитута (пункт 3 статьи 39.46 Земельного кодекса Российской Федерации).

Установить МКУ «УЖКХ» плату за публичный сервитут согласно приложению № 2 к настоящему постановлению (прилагается).

Срок внесения оплаты за публичный сервитут (в том числе НДС) устанавливается в соответствии со статьей 39.46 Земельного кодекса Российской Федерации.

Плата за публичный сервитут в отношении земельных участков, государственная собственность на которые не разграничена и которые расположены в границах муниципальных округов и не предоставленных гражданам или юридическим лицам вносится МКУ «УЖКХ» единовременным платежом не позднее шести месяцев со дня принятия решения об установлении сервитута путем перечисления денежных средств по следующим реквизитам:

УФК по Свердловской области (Управление муниципальным имуществом администрации муниципального округа Среднеуральск Свердловской области) ИНН 6686014654, КПП 668601001, ОКТМО 65526000, р/с № 03100643000000016200 Уральское ГУ Банка России//УФК по Свердловской области г. Екатеринбург, БИК 016577551, КБК 90211105312140000120.

4. МКУ «УЖКХ» заключить Соглашение об осуществлении публичного сервитута между обладателем публичного сервитута и собственниками земельных участков, находящихся в частной собственности, или арендаторами, землепользователями, землевладельцами земельных участков, находящихся в государственной или муниципальной собственности, в отношении которых установлен публичный сервитут.

5. Обладатель публичного сервитута обязан привести земельный участок в состояние, пригодное для его использования в соответствии с разрешенным использованием, в срок не позднее чем три месяца после завершения строительства линейного объекта.

6. МКУ «УЖКХ», как обладатель публичного сервитута, несет обязанность по содержанию и эксплуатации объекта, для размещения которого установлен публичный сервитут.

7. Управлению муниципальным имуществом администрации муниципального округа Среднеуральск Свердловской области обеспечить:

7.1. направление копии настоящего постановления в федеральный орган исполнительной власти, уполномоченный Правительством Российской Федерации на осуществление государственного кадастрового учета, государственной регистрации прав, ведение Единого государственного реестра недвижимости и предоставление сведений, содержащихся в Едином государственном реестре недвижимости;

7.2. направление заявителю копии настоящего постановления.

8. Публичный сервитут считается установленным со дня внесения сведений о нем в Единый государственный реестр недвижимости.

9. Контроль за исполнением настоящего постановления возложить на исполняющего обязанности начальника Управления муниципальным имуществом администрации муниципального округа Среднеуральск Свердловской области М.Р. Атливанову.

10. Настоящее постановление опубликовать в печатном средстве массовой информации «Вести Среднеуральска», сетевом издании «Среднеуральский вестник» и разместить на официальном сайте муниципального округа Среднеуральск Свердловской области.

Глава муниципального округа
Среднеуральск Свердловской области



А.В. Стасёнок

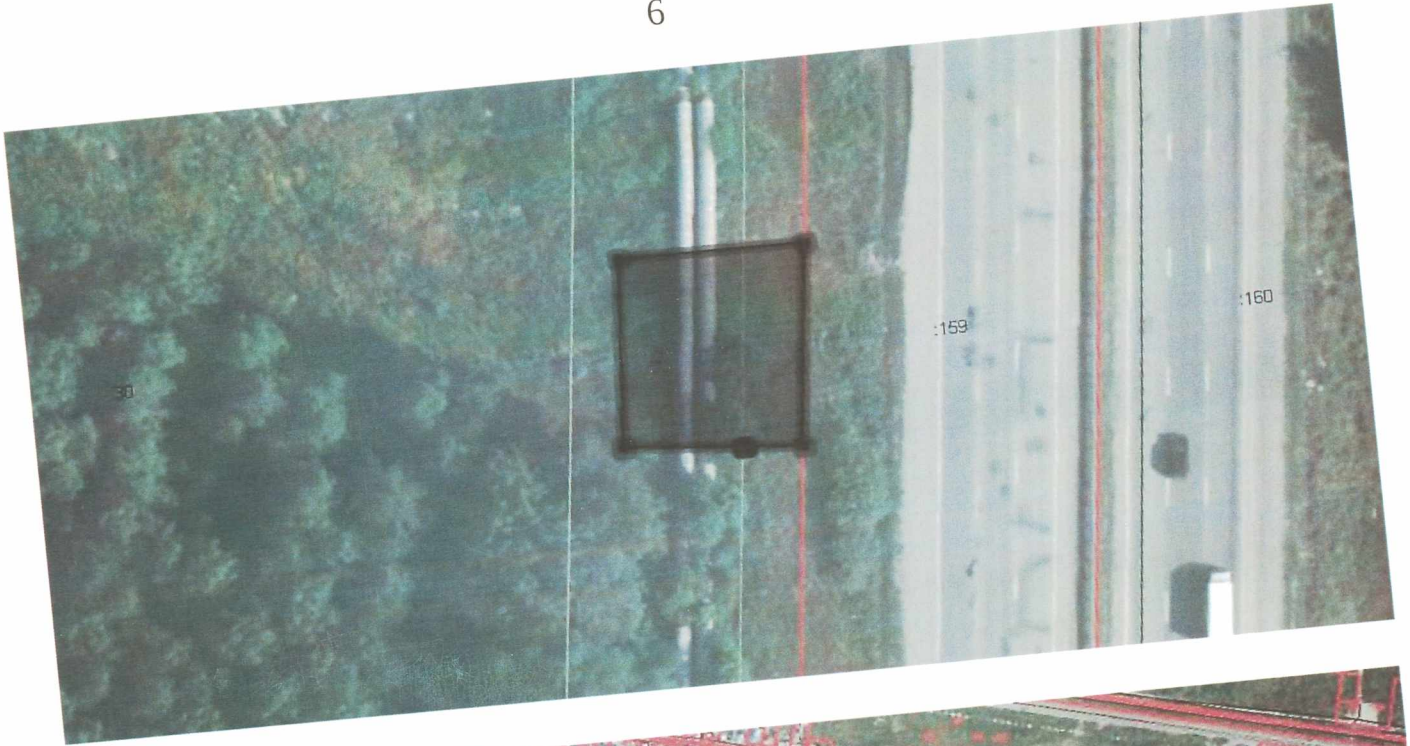
Приложение № 1
к постановлению Администрации
муниципального округа Среднеуральск
Свердловской области
от 22.09. 2025 № 1221-ПА

Схема расположения границ публичного сервитута

| Сведения о местоположении границ объекта | | |
|--|---|--------------|
| 1. Система координат МСК-66 зона 1 | | |
| Обозначение характерных точек границ | 2. Сведения о характерных точках границ объекта | |
| | Координаты, м | |
| | X | Y |
| 1 | 2 | 3 |
| Контур 1 | | |
| 1 | 406 627,15 | 1 527 442,34 |
| 2 | 406 621,66 | 1 527 423,21 |
| 3 | 406 653,20 | 1 527 420,56 |
| 4 | 406 698,76 | 1 527 379,11 |
| 5 | 406 724,86 | 1 527 356,62 |
| 6 | 406 760,17 | 1 527 322,73 |
| 7 | 406 795,83 | 1 527 288,78 |
| 8 | 406 903,64 | 1 527 188,66 |
| 9 | 406 942,40 | 1 527 152,67 |
| 10 | 407 088,79 | 1 527 016,25 |
| 11 | 407 235,34 | 1 526 880,98 |
| 12 | 407 389,43 | 1 526 735,25 |
| 13 | 407 527,94 | 1 526 603,56 |
| 14 | 407 537,84 | 1 526 603,51 |
| 15 | 407 600,59 | 1 526 542,31 |
| 16 | 407 616,24 | 1 526 537,99 |
| 17 | 407 615,55 | 1 526 549,49 |
| 18 | 407 537,92 | 1 526 618,70 |
| 19 | 407 413,20 | 1 526 739,96 |
| 20 | 407 395,24 | 1 526 757,19 |
| 21 | 407 248,92 | 1 526 895,52 |
| 22 | 407 102,32 | 1 527 030,85 |
| 23 | 406 955,95 | 1 527 167,24 |
| 24 | 406 929,43 | 1 527 191,87 |
| 25 | 406 809,48 | 1 527 303,26 |
| 26 | 406 773,30 | 1 527 337,71 |
| 27 | 406 737,62 | 1 527 371,65 |
| 28 | 406 711,52 | 1 527 394,10 |
| 29 | 406 661,66 | 1 527 439,47 |
| 1 | 406 627,15 | 1 527 442,34 |
| Контур 2 | | |
| 30 | 405 939,25 | 1 528 149,19 |

| | | |
|----------|------------|--------------|
| 31 | 406 314,63 | 1 527 680,85 |
| 32 | 406 383,10 | 1 527 640,40 |
| 33 | 406 460,92 | 1 527 595,72 |
| 34 | 406 498,95 | 1 527 592,02 |
| 35 | 406 486,17 | 1 527 604,25 |
| 36 | 406 326,75 | 1 527 695,45 |
| 37 | 405 965,50 | 1 528 148,47 |
| 38 | 405 964,11 | 1 528 148,51 |
| 30 | 405 939,25 | 1 528 149,19 |
| Контур 3 | | |
| 39 | 405 516,06 | 1 528 491,20 |
| 40 | 405 516,57 | 1 528 485,47 |
| 41 | 405 517,66 | 1 528 474,03 |
| 42 | 405 537,27 | 1 528 475,32 |
| 43 | 405 537,15 | 1 528 493,26 |
| 39 | 405 516,06 | 1 528 491,20 |





Приложение № 2

к постановлению Администрации
муниципального округа Среднеуральск
Свердловской области

от 22.09. 2025 № 1221-ПА

**Расчет платы за публичный сервитут в отношении земельного участка,
находящегося в государственной или муниципальной собственности
и не обремененного правами третьих лиц**

(подготовлен в соответствии с пунктом 4 статьи 39.46 Земельного кодекса
Российской Федерации)

| | |
|---|---|
| Площадь земель государственная собственность на которые не разграничена, в отношении которых устанавливается публичный сервитут | Земли населенных пунктов – 25489,87 кв.м. Земли промышленности - 358 кв.м |
| Средний уровень кадастровой стоимости для муниципального округа Среднеуральск в соответствии с приказом Министерства по управлению государственным имуществом Свердловской области от 21.11.2022 № 5500 «Об утверждении результатов определения кадастровой стоимости земельных участков, расположенных на территории Свердловской области» | Земли населенных пунктов – 830 рублей за 1 кв.м. Земли промышленности – 626,97 рублей за 1 кв.м |
| Площадь земельных участков, находящихся в государственной или муниципальной собственности и не обремененных правами третьих лиц, в отношении которых устанавливается публичный сервитут | 263 кв. м. площадь сервитута ЗУ: 66:62:0504007:30, площадью – 361061 кв.м КС = 39716,71 рублей. УПКС за 1 кв. м. = 0,11 рублей. 238 кв. м. площадь сервитута ЗУ: 66:62:0504007:2, Площадью – 120000 кв.м КС = 53880 рублей. УПКС за 1 кв. м. = 449 рублей. |

| | |
|--|--|
| Срок публичного сервитута – 49 лет | 1263490,97 рублей с учетом НДС (14063,49210581,91 рублей) |
| Годовая плата согласно п. 4 ст. 39.46 Земельного кодекса РФ – Sзем*СуКС*0.1% | 263 x 0,11 x 0,1% = 0,04 рубля, с учетом НДС (0,01 рубля); 238 x 449 x 0,1% = 128,23 рублей с учетом НДС (21,37 рублей); 25489,87 x 830 x 0,1% = 25 387,91 рубля, с учетом НДС (4231,32 рубля); 358 x 626,97 x 0,1% = 269,35 рубля, с учетом НДС (44,89 рубля); Всего: 25785,53 с учетом НДС (4297,59 рублей) |