

АДМИНИСТРАЦИЯ МУНИЦИПАЛЬНОГО ОКРУГА
СРЕДНЕУРАЛЬСК СВЕРДЛОВСКОЙ ОБЛАСТИ

ПОСТАНОВЛЕНИЕ

14.04.2026

№ 356-ПА

г. Среднеуральск

Об установлении публичного сервитута общей площадью 641 кв.м

Рассмотрев заявление акционерного общества «Облкоммунэнерго» (далее – АО «Облкоммунэнерго») (ИНН 6671028735, ОГРН 1156658098266, адрес юридического лица: 620102, Свердловская область, г. Екатеринбург, ул. Московская, строение 48 г офис 2), руководствуясь статьей 23, статьей 39.37, статьей 39.41 Земельного кодекса Российской Федерации, пунктом 3 статьи 3.6 Федерального закона от 25 октября 2001 года № 137-ФЗ «О введении в действие Земельного кодекса Российской Федерации», Федеральным законом от 6 октября 2003 года № 131-ФЗ «Об общих принципах организации местного самоуправления в Российской Федерации», Федеральным законом от 20 марта 2025 года № 33-ФЗ «Об общих принципах организации местного самоуправления в единой системе публичной власти», Администрация муниципального округа Среднеуральск Свердловской области

ПОСТАНОВЛЯЕТ:

1. Утвердить границы публичного сервитута в отношении части земель в кадастровом квартале 66:62:0101001, площадью 3 кв.м, части земельного участка с кадастровым номером 66:62:0101001:341, площадью 320 кв.м, части земельного участка с кадастровым номером 66:62:0101001:933, площадью 277 кв.м, части земельного участка с кадастровым номером 66:62:0101001:946, площадью 25 кв.м, части земельного участка с кадастровым номером 66:62:0101001:945, площадью 16 кв.м.

Общая площадь публичного сервитута составляет 641 кв.м, в соответствии со схемой расположения границ публичного сервитута согласно приложению № 1 к настоящему постановлению (прилагается).

2. Установить публичный сервитут в соответствии со схемой расположения границ публичного сервитута, указанной в пункте 1 настоящего постановления. Цель установления публичного сервитута размещение объектов электросетевого хозяйства – «Строительство 2КЛ-6 кВ от места соединения с КЛ-6 кВ «ТП-60136-ТП-60122» до РУ-6 кВ КТПнов.-160кВА-6/0,4кВ. Строительство КТПнов.-160кВА-

Бланк № 0023274

6/0,4кВ на границе земельного участка заявителя: г. Среднеуральск, проезд. Промышленный, к/н земельного участка: 66:62:0101001:945» (договор на ТП № 2057-2025-12-ЛК от 02.06.2025 г., заявитель ИП Коробчиков А.С., п. 17304), в целях осуществления технологического присоединения энергопринимающих устройств заявителя. ИП Коробчиков Александр Сергеевич: объект на земельном участке под служебные гаражи по адресу: Свердловская обл., г. Среднеуральск, проезд Промышленный. Кадастровый номер земельного участка: 66:62:0101001:945.

Необходимость установления публичного сервитута обоснована пунктом 1 статьи 39.37 Земельного кодекса Российской Федерации публичный сервитут устанавливается в целях размещения объектов электросетевого хозяйства, их неотъемлемых технологических частей, если указанные объекты являются объектами федерального, регионального или местного значения, либо необходимы для подключения (технологического присоединения) к сетям инженерно-технического обеспечения.

Срок действия публичного сервитута: 10 лет.

Порядок установления зон с особыми условиями использования территории определяется в соответствии с постановлением Правительства Российской Федерации от 24 февраля 2009 года № 160 «О порядке установления охранных зон объектов электросетевого хозяйства и особых условий использования земельных участков, расположенных в границах таких зон».

3. Плата за публичный сервитут рассчитывается пропорционально площади земельного участка и (или) земель в установленных границах публичного сервитута (статья 39.46 Земельного кодекса Российской Федерации).

Установить АО «Облкоммунэнерго» плату за публичный сервитут согласно приложению № 2 к настоящему постановлению (прилагается).

Плата за публичный сервитут вносится АО «Облкоммунэнерго» единовременным платежом не позднее шести месяцев со дня принятия решения об установлении публичного сервитута.

в соответствии со статьей 39.46 Земельного кодекса Российской Федерации.

Плата за публичный сервитут в отношении земельных участков, государственная собственность на которые не разграничена и которые расположены в границах муниципальных округов и не предоставленных гражданам или юридическим лицам вносится АО «Облкоммунэнерго» единовременным платежом не позднее шести месяцев со дня принятия решения об установлении сервитута путем перечисления денежных средств по следующим реквизитам:

УФК по Свердловской области (Управление муниципальным имуществом администрации муниципального округа Среднеуральск Свердловской области) (УМИ администрации МО Среднеуральск СО, л/сч. 04623D18240) ИНН 6686014654, КПП 668601001, ОКТМО 65526000, р/с № 03100643000000016200, кор/сч 40102810645370000054, БИК 016577551, Операционно-кассовый центр № 1 Уральского главного управления Центрального Банка Российской Федерации (краткое наименование –

ОКЦ № 1 Уральского ГУ Банка России), Уральское ГУ Банка России//УФК по Свердловской области г. Екатеринбург, КБК 90211105312140000120.

4. АО «Облкоммунэнерго» заключить Соглашение об осуществлении публичного сервитута между обладателем публичного сервитута и собственниками земельных участков, находящихся в частной собственности, или арендаторами, землепользователями, землевладельцами земельных участков, находящихся в государственной или муниципальной собственности, в отношении которых установлен публичный сервитут.

5. Обладатель публичного сервитута обязан привести земельный участок в состояние, пригодное для его использования в соответствии с разрешенным использованием, в срок не позднее чем три месяца после завершения строительства линейного объекта.

6. АО «Облкоммунэнерго», как обладатель публичного сервитута, несет обязанность по содержанию и эксплуатации объекта, для размещения которого установлен публичный сервитут.

7. Управлению муниципальным имуществом администрации муниципального округа Среднеуральск Свердловской области обеспечить:

7.1. направление копии настоящего постановления в федеральный орган исполнительной власти, уполномоченный Правительством Российской Федерации на осуществление государственного кадастрового учета, государственной регистрации прав, ведение Единого государственного реестра недвижимости и предоставление сведений, содержащихся в Едином государственном реестре недвижимости;

7.2. направление заявителю копии настоящего постановления.

8. Контроль за исполнением настоящего постановления возложить на начальника Управления муниципальным имуществом администрации муниципального округа Среднеуральск Свердловской области М.Р. Атливанову.

9. Настоящее постановление опубликовать в печатном средстве массовой информации «Вести Среднеуральска», сетевом издании «Среднеуральский вестник» и разместить на официальном сайте муниципального округа Среднеуральск Свердловской области.

Глава муниципального округа
Среднеуральск Свердловской области



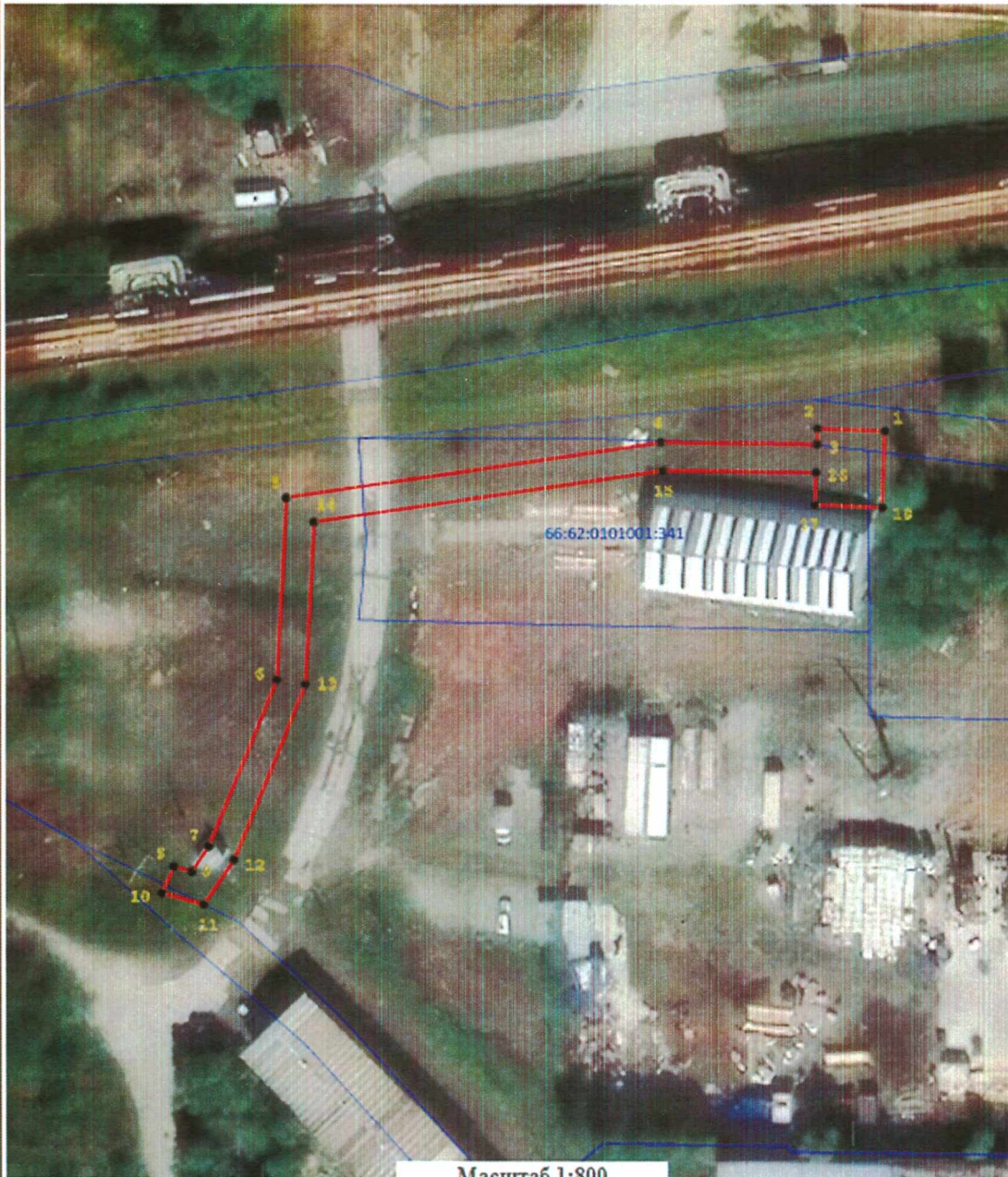
А.В. Стасёнок

Приложение № 1
к постановлению Администрации
муниципального округа Среднеуральск
Свердловской области
от 14.04. 2026 № 356-ПА

Схема расположения границ публичного сервитута

	Координаты	
	X	Y
1	409 725,83	1 525 660,11
2	409 726,16	1 525 650,61
3	409 723,99	1 525 650,54
4	409 724,35	1 525 628,48
5	409 716,43	1 525 575,63
6	409 690,70	1 525 574,23
7	409 667,32	1 525 564,65
8	409 663,76	1 525 562,23
9	409 664,44	1 525 559,72
10	409 660,76	1 525 558,02
11	409 659,15	1 525 563,94
12	409 665,41	1 525 568,19
13	409 690,05	1 525 578,29
14	409 712,97	1 525 579,53
15	409 720,34	1 525 628,74
16	409 719,99	1 525 650,40
17	409 715,37	1 525 650,23
18	409 715,02	1 525 659,73
1	409 725,83	1 525 660,11

План границ объекта



Масштаб 1:800

Условные обозначения:

- 7 - характерная точка публичного сервитута
- (red line) - обозначение границы публичного сервитута
- (green line) - Существующая часть границы, имеющиеся в ГКН
- 59:01:4413638:1942 - обозначение земельного участка включенного в ЕГРН
- (pink line) - граница кадастрового квартала
- 59:01:4411474 - обозначение кадастрового квартала
- - - (dashed blue line) - местоположение инженерного сооружения

Приложение № 2
к постановлению Администрации
муниципального округа Среднеуральск
Свердловской области
от 14.04. 2026 № 356-ПА

**Расчет платы за публичный сервитут в отношении земельного участка,
находящегося в государственной или муниципальной собственности
и не обремененного правами третьих лиц**
(подготовлен в соответствии со статьей 39.46 Земельного кодекса Российской
Федерации)

Площадь земель государственная собственность на которые не разграничена, в отношении которых устанавливается публичный сервитут	1. Земли населенных пунктов - 3 кв.м, кадастровый квартал 66:62:0101001 2. Часть земельного участка с кадастровым номером 66:62:0101001:946 - 25 кв.м.
Средний уровень кадастровой стоимости для муниципального округа Среднеуральск в соответствии с Приказом Министерства по управлению государственным имуществом Свердловской области от 21.11.2022 № 5500 «Об утверждении результатов определения кадастровой стоимости земельных участков, расположенных на территории Свердловской области»	Земли населенных пунктов – 830,00 рублей за 1 кв.м.
Кадастровая стоимость ЗУ66:62:0101001:946	44 257,31 рублей за 1 кв.м.
Годовая плата согласно ст. 39.46 Земельного кодекса РФ – $S_{зем} * C_{уКС} * 0.01\%$	$3 \times 830,00 \times 0,01\% = 24,90$ рубля, $25 \times 44 257,31 \times 0,01\% = 11064,33$ рубля Итого: 11089,23
Срок публичного сервитута	10 лет
Плата за публичный сервитут, итого	110892,30 рублей