



АДМИНИСТРАЦИЯ МУНИЦИПАЛЬНОГО ОКРУГА
СРЕДНЕУРАЛЬСК СВЕРДЛОВСКОЙ ОБЛАСТИ

ПОСТАНОВЛЕНИЕ

01.04.2025

№ 585-ПА

г. Среднеуральск

Об установлении публичного сервитута общей площадью 798 кв.м

Рассмотрев заявление публичного акционерного общества «Россети Урала» (далее – ПАО «Россети Урала») (620026, Свердловская область, г. Екатеринбург, ул. Мамина-Сибиряка, 140, ОГРН 1056604000970, ИНН 6671163413), руководствуясь статьей 23, статьей 39.37, подпунктом 4 пункта 1 статьи 39.41 Земельного кодекса Российской Федерации, пунктом 3 статьи 3.6 Федерального закона от 25 октября 2001 года № 137-ФЗ «О введении в действие Земельного кодекса Российской Федерации», Федеральным законом от 6 октября 2003 года № 131-ФЗ «Об общих принципах организации местного самоуправления в Российской Федерации», Администрация муниципального округа Среднеуральск Свердловской области

ПОСТАНОВЛЯЕТ:

1. Утвердить границы публичного сервитута в отношении земельных участков с кадастровыми номерами: ЕЗ 66:62:0000000:30 (входящий 66:62:0503001:42) площадью 6 кв.м, ЕЗ 66:62:0000000:20 (входящий 66:62:0503001:2, 66:62:0503001:48) площадью 194 кв.м, 66:62:0503001:56 площадью 598 кв.м, 66:62:0503001:203 площадью 180 кв.м. Общая площадь публичного сервитута составляет 798 кв.м, в соответствии со схемой расположения границ публичного сервитута согласно приложению № 1 к настоящему постановлению (прилагается).

2. Установить публичный сервитут в соответствии со схемой расположения границ публичного сервитута, указанной в пункте 1 настоящего постановления.

Цель установления публичного сервитута: строительства, реконструкции и эксплуатации линейного объекта «Строительство ВЛ 0,4 кВ Веста от РУ-0,4 кВ ТП-8112 с установкой АВ-0,4 кВ, ШР и узла учета (электроснабжение ВРУ-0,4 кВ, находящегося по адресу: Свердловская обл, г. Среднеуральск, проезд. Северный, дом № 11, К/№ 66:62:0503001:45) (0,38 км, 1 шт, 1 т.у.)».

Необходимость установления публичного сервитута обоснована пунктом 3 статьи 3.6 Федерального закона от 25 октября 2001 года № 137-ФЗ «О введении

в действие Земельного кодекса Российской Федерации» - юридические лица, право собственности, которых на сооружения возникло до 1 сентября 2018 года и у которых отсутствуют права на земельный участок, на котором находятся такие сооружения, вправе оформить публичный сервитут в порядке, установленном главой V.7 Земельного кодекса Российской Федерации, в целях размещения таких сооружений.

Срок, в течение которого в соответствии с расчетом заявителя использование части земельного участка и расположенного на нем объекта недвижимости в соответствии с их разрешенным использованием будет в соответствии с подпунктом 4 пункта 1 статьи 39.41 Земельного кодекса Российской Федерации невозможно или существенно затруднено - 3 месяца.

Срок действия публичного сервитута: 49 лет.

Порядок установления зон с особыми условиями использования территории определяется в соответствии с постановлением Правительства Российской Федерации от 24 февраля 2009 года № 160 «О порядке установления охранных зон объектов электросетевого хозяйства и особых условий использования земельных участков, расположенных в границах таких зон».

3. Плата за публичный сервитут рассчитывается пропорционально площади земельного участка и (или) земель в установленных границах публичного сервитута (пункт 3 статьи 39.46 Земельного кодекса Российской Федерации).

Установить ПАО «Россети Урала» плату за публичный сервитут согласно приложению № 2 к настоящему постановлению (прилагается).

Срок внесения оплаты за публичный сервитут (в том числе НДС) устанавливается в соответствии со статьей 39.46 Земельного кодекса Российской Федерации.

Плата за публичный сервитут в отношении земельных участков, государственная собственность на которые не разграничена и которые расположены в границах муниципальных округов и не предоставленных гражданам или юридическим лицам вносится ПАО «Россети Урала» единовременным платежом не позднее шести месяцев со дня принятия решения об установлении сервитута путем перечисления денежных средств по следующим реквизитам:

УФК по Свердловской области (Управление муниципальным имуществом администрации муниципального округа Среднеуральск Свердловской области) ИНН 6686014654, КПП 668601001, ОКТМО 65526000, р/с № 03100643000000016200 Уральское ГУ Банка России//УФК по Свердловской области г. Екатеринбург, БИК 016577551, КБК 90211105312140000120.

В соответствии с пунктом 3 статьи 161 Налогового кодекса Российской Федерации право ограниченного пользования земельным участком (сервитут) облагается НДС в размере 20%, который ПАО «Россети Урала» исчисляет и перечисляет самостоятельно на расчетный счет межрайонной инспекции федеральной налоговой службы.

4. Владелец публичного сервитута обязан привести земельный участок

в состояние, пригодное для его использования в соответствии с разрешенным использованием, в срок не позднее чем три месяца после завершения строительства линейного объекта.

5. ПАО «Россети Урала», как обладатель публичного сервитута, несет обязанность по содержанию и эксплуатации объекта, для размещения которого установлен публичный сервитут.

6. Управлению муниципальным имуществом администрации муниципального округа Среднеуральск Свердловской области обеспечить:

6.1. направление копии настоящего постановления в федеральный орган исполнительной власти, уполномоченный Правительством Российской Федерации на осуществление государственного кадастрового учета, государственной регистрации прав, ведение Единого государственного реестра недвижимости и предоставление сведений, содержащихся в Едином государственном реестре недвижимости;

6.2. направление заявителю копии настоящего постановления.

7. Контроль за исполнением настоящего постановления возложить на начальника Управления муниципальным имуществом администрации муниципального округа Среднеуральск Свердловской области М.Р. Атливанову.

8. Настоящее постановление опубликовать в печатном средстве массовой информации «Вести ГО Среднеуральск», сетевом издании «Среднеуральский вестник» и разместить на официальном сайте муниципального округа Среднеуральск Свердловской области.

Глава муниципального округа
Среднеуральск Свердловской области

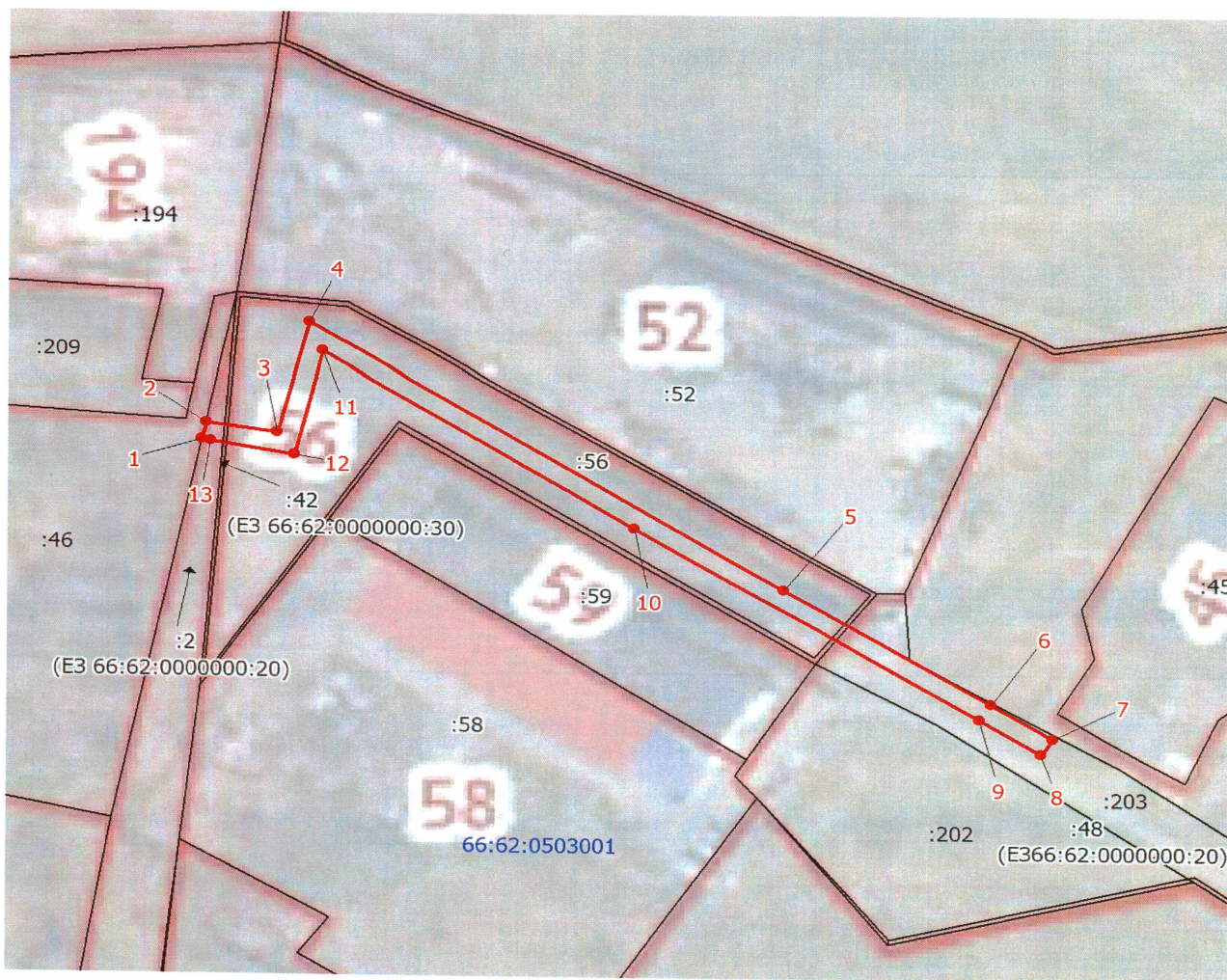


А.В. Стасёнок

Приложение № 1
к постановлению Администрации
муниципального округа Среднеуральск
Свердловской области
от 01.04 2025 № 585-ПА

Схема расположения границ публичного сервитута

Обозначение характерных точек границ	Координаты, м	
	X	Y
1	2	3
1	410768.88	1526528.14
2	410772.62	1526528.86
3	410770.66	1526541.98
4	410794.35	1526547.58
5	410738.02	1526635.61
6	410713.78	1526674.03
7	410706.56	1526685.50
8	410703.11	1526683.34
9	410710.38	1526671.91
10	410750.95	1526607.81
11	410788.06	1526550.18
12	410765.91	1526545.12
13	410768.62	1526529.82
1	410768.88	1526528.14



Масштаб 1:1300

Приложение № 2
к постановлению Администрации
муниципального округа Среднеуральск
Свердловской области
от 01.04 2025 № 585-ПА

**Порядок расчета платы за публичный сервитут
в отношении земель и земельных участков, находящихся в государственной
собственности до разграничения и не обремененных правами третьих лиц**

Размер платы по соглашению в год рассчитывается по формуле:

$ПЧС = (КС \times СтаП \times ПК \times Ку \times Sчс) / (100 \times Sz)$, где:

ПЧС - размер годовой платы по соглашению;

КС - кадастровая стоимость земельного участка, в отношении которого устанавливается сервитут;

СтаП - ставка арендной платы, утверждаемая постановлением администрации городского округа Среднеуральск об утверждении ставок арендной платы

за пользование земельными участками;

ПК - понижающий коэффициент для отдельных категорий лиц, устанавливаемый Правительством Свердловской области, применяемый при расчете арендной платы за пользование земельными участками;

Ку - коэффициент увеличения, устанавливаемый Правительством Свердловской области, применяемый при расчете арендной платы за земельные участки;

Sчс - площадь части земельного участка, в отношении которого устанавливается сервитут;

Sz - площадь обременяемого сервитутом земельного участка.

В случае если соглашение заключено на срок менее одного года, размер платы по соглашению определяется с учетом срока установления сервитута в отношении земельного участка пропорционально количеству дней в году.

Кадастровая стоимость земельного участка – 12989942,70 руб.

Площадь земельного участка, в отношении которого установлен публичный сервитут - 4740855 кв.м.

Площадь части земельного участка, обремененного публичным сервитутом - 200 кв.м.

Срок публичного сервитута – 49 лет.

$12989942,70 \text{ руб.} \times 6,07 \times 1,045 \times 200 / 100 \times 4740855 = 0,35 \text{ руб.}$
за каждый год использования земельного участка, обремененного публичным сервитутом;

$0,35 \times 49 \text{ лет} = 16,92 \text{ руб.}$ за весь срок использования земельного участка, обремененного публичным сервитутом.